

**Projekt**

z dnia 14 sierpnia 2024 r.

Zatwierdzony przez .....

WÓJT  
  
Mirosław Seweryn

**UCHWAŁA NR .....  
RADY GMINY W MIRCU**

z dnia ..... 2024 r.

**w sprawie: zaliczenia drogi do kategorii dróg gminnych oraz ustalenia jej przebiegu**


Na podstawie art. 18 ust. 2 pkt 15 ustawy z dnia 8 marca 1990 r. o samorządzie gminnym (Dz. U. z 2024 r. poz. 609, z późn. zm.) oraz art. 7 ust. 2 i ust. 3 ustawy z dnia 21 marca 1985 r. o drogach publicznych (Dz.U. z 2024 r. poz. 320), po zasięgnięciu opinii Zarządu Powiatu Starachowickiego, Rada Gminy w Mircu, uchwała się, co następuje:

§ 1. Zalicza się do kategorii dróg gminnych drogę zlokalizowaną na dz. nr ewid. gr. 226/5 oraz 226/7 (obręb geodezyjny 0007 Mirzec I).

§ 2. Przebieg drogi gminnej wymienionej w § 1 został określony w Załączniku do niniejszej uchwały.

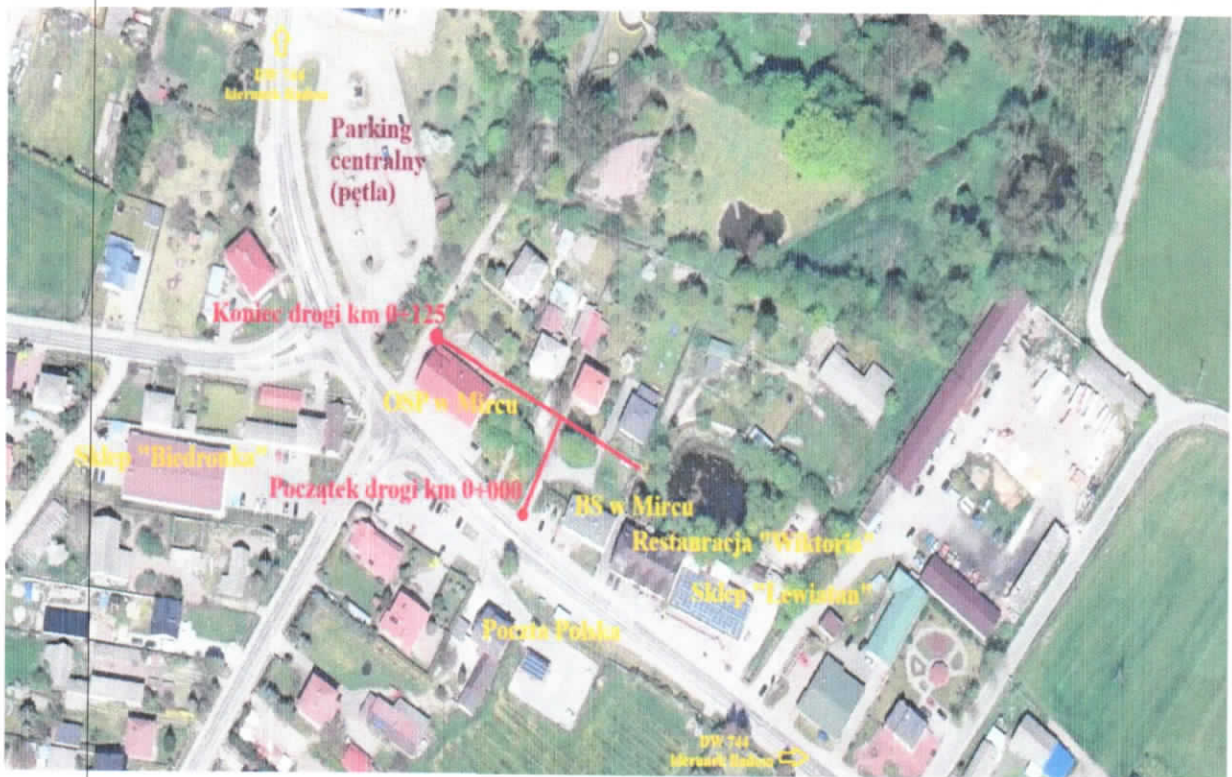
§ 3. Wykonanie uchwały powierza się Wójtowi Gminy Mirzec.

§ 4. Uchwała podlega ogłoszeniu w Dzienniku Urzędowym Województwa Świętokrzyskiego i wchodzi w życie po upływie 14 dni od dnia ogłoszenia.

RADCA PRAWNY  
  
Anna Kolińska  
KL-R-238

Załącznik do  
Uchwały ..... Rady Gminy w Mircu  
z dnia .....

Nazwa	Mirzec-Majorat (centrum)
Przebieg drogi	od drogi wojewódzkiej nr 744 w kierunku północnym
Lokalizacja	dz. nr ewid. gr. 226/5, 226/7 (obręb geodezyjny 0007 Mirzec I)
Własność:	Gmina Mirzec



## UZASADNIENIE

Zgodnie z art. 7 ust. 2 i ust. 3 ustawy z dnia 21 marca 1985 r. o drogach publicznych (Dz.U. z 2024 r. poz. 320) do kompetencji Rady Gminy należy zaliczenie danej drogi do kategorii dróg gminnych, po zasięgnięciu opinii właściwego Zarządu Powiatu oraz ustalenie przebiegu tej drogi.

W myśl art. 1 ustawy o drogach publicznych drogą publiczną jest droga zaliczona na podstawie tej ustawy do jednej z kategorii dróg, z której może korzystać każdy, zgodnie z jej przeznaczeniem, z ograniczeniami i wyjątkami określonymi w tej ustawie lub innych przepisach szczególnych.

Droga zlokalizowana jest na działce nr ewid. gr. 226/5 oraz 226/7 w sołectwie Mirzec I i przebiega ood drogi wojewódzkiej nr 744 w miejscowości Mirzec-Majorat w kierunku północnyma jej długość wynosi 125 mb.

Przedmiotowa droga posiada obecnie nawierzchnię gruntowo-tłuczniową o zmiennej szerokości od około 3,0 mb do 5,0 mb na łącznej długości 125 mb. Przedmiotowa droga znajduje się w centrum miejscowości Mirzec-Majorat i stanowi jedyny dojazd do posesji mieszkańców posesji nr 4, 5 oraz 6 w miejscowości Mirzec-Majorat, a także jest uzupełnieniem istniejącej sieci dróg gminnych na terenie Gminy Mirzec.

Droga stanowi także dojazd do innych działek oznaczonych w Miejscowym Planie Zagospodarowania Przestrzennego Gminy Mirzec jako „MNU” tj. tereny zabudowy mieszkaniowej jednorodzinnej i zabudowy usługowej oraz „U” tj. tereny zabudowy usługowej, a także „WS” tj. tereny wód powierzchniowych, zbiorników wodnych. Gmina Mirzec planuje rozbudowę w/w drogi w trybie ustawy z dnia 10 kwietnia 2003 r. o szczególnych zasadach przygotowania i realizacji inwestycji w zakresie dróg publicznych

Mając na względzie postanowienia art. 7 ust. 2 i 7a ust. 1 ustawy z dnia 21 marca 1985 r. o drogach publicznych, Wójt Gminy Mirzec wystąpił do Zarządu Powiatu Starachowickiego o wydanie stosownej opinii w sprawie zaliczenia w/w drogi do kategorii dróg gminnych.

Zarząd Powiatu Starachowickiego Uchwałą Nr 123/2024 z dnia 8 sierpnia 2024 r. wyraził pozytywną opinię w przedmiocie zaliczenia przedmiotowej drogi do kategorii dróg gminnych publicznych.

Uwzględniając powyższe, wobec spełnienia procedur przewidzianych obowiązującymi przepisami, podjęcie uchwały jest w pełni uzasadnione.

Z up. Wójta - Kierownik  
Referatu Inwestycji  
Ryszard Nowak

WKL