

Projekt

z dnia 2 października 2024 r.

Zatwierdzony przez

**UCHWAŁA NR
RADY GMINY W MIRCUCU**

z dnia 2024 r.

w sprawie: zaliczenia drogi do kategorii dróg gminnych oraz ustalenia jej przebiegu

Na podstawie art. 18 ust. 2 pkt 15 ustawy z dnia 8 marca 1990 r. o samorządzie gminnym (Dz. U. z 2024 r. poz. 609, z późn. zm.) oraz art. 7 ust. 2 i ust. 3 ustawy z dnia 21 marca 1985 r. o drogach publicznych (Dz.U. z 2024 r. poz. 320), po zasięgnięciu opinii Zarządu Powiatu Starachowickiego, Rada Gminy w Mircu, uchwala się, co następuje:

§ 1. Zalicza się do kategorii dróg gminnych drogę zlokalizowaną na dz. nr ewid. gr. 636 (obręb geodezyjny 0003 Jagodne).

§ 2. Przebieg drogi gminnej wymienionej w § 1 został określony w Załączniku do niniejszej uchwały.

§ 3. Wykonanie uchwały powierza się Wójtowi Gminy Mirzec.

§ 4. Uchwała podlega ogłoszeniu w Dzienniku Urzędowym Województwa Świętokrzyskiego i wchodzi w życie po upływie 14 dni od dnia ogłoszenia.

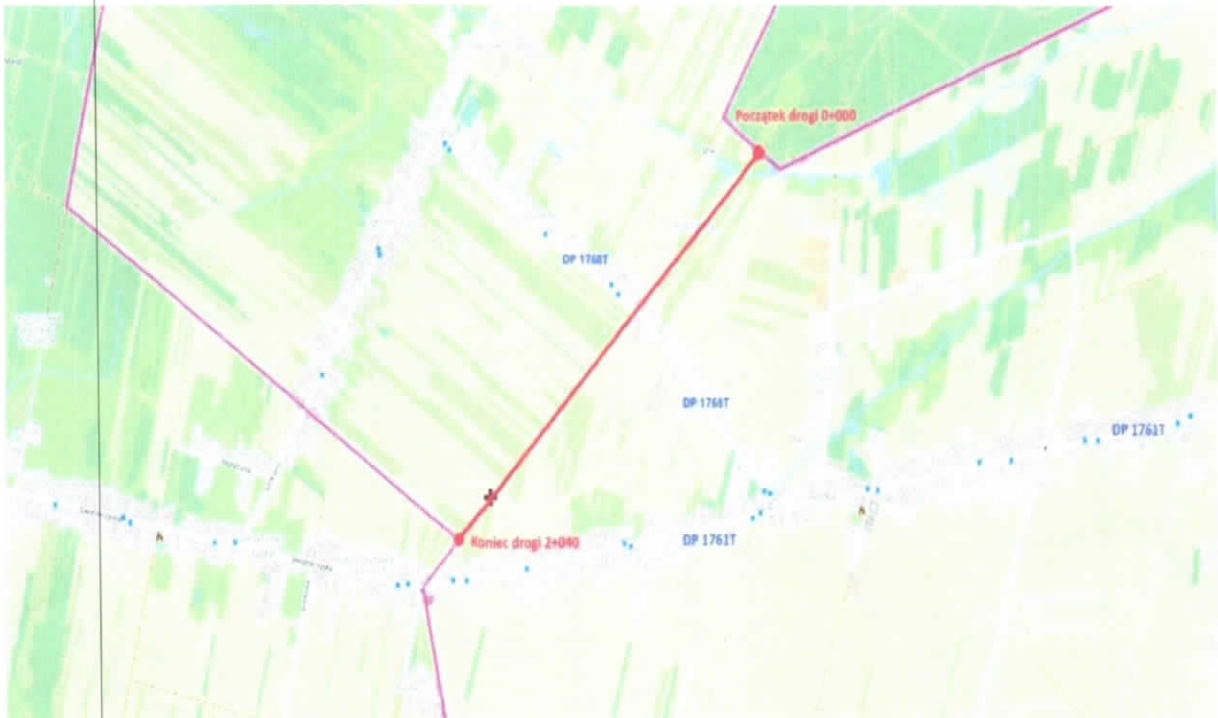

WÓJT
Mirosław Seweryn

RADCA PRAWNY


Anna Kollataj
KL-R-238

Załącznik do
Uchwały Rady Gminy w Mircu
z dnia

Nazwa	Jagodne - Gadka
Przebieg drogi	od granicy województwa Świętokrzyskiego w kierunku drogi powiatowej nr 1761T
Lokalizacja	dz. nr ewid. gr. 636 (obręb geodezyjny 0003 Jagodne)
Własność:	Gmina Mirzec



UZASADNIENIE

Zgodnie z art. 7 ust. 2 i ust. 3 ustawy z dnia 21 marca 1985 r. o drogach publicznych (Dz.U. z 2024 r. poz. 320) do kompetencji Rady Gminy należy zaliczenie danej drogi do kategorii dróg gminnych, po zasięgnięciu opinii właściwego Zarządu Powiatu oraz ustalenie przebiegu tej drogi.

W myśl art. 1 ustawy o drogach publicznych drogą publiczną jest droga zaliczona na podstawie tej ustawy do jednej z kategorii dróg, z której może korzystać każdy, zgodnie z jej przeznaczeniem, z ograniczeniami i wyjątkami określonymi w tej ustawie lub innych przepisach szczególnych.

Droga zlokalizowana jest na działce nr ewid. gr. 636 w sołectwie Jagodne i przebiega od granicy województwa Świętokrzyskiego w kierunku drogi powiatowej nr 1761T a jej długość wynosi 2 040 mb.

Przedmiotowa droga posiada obecnie nawierzchnię gruntow0-tłuczniową o zmiennej szerokości od około 3,0 mb do 3,5 mb na łącznej długości 2 040 mb. Stanowi ona dojazd do terenów rolniczych oraz terenów zabudowy zagrodowej, a także jest uzupełnieniem istniejącej sieci dróg gminnych na terenie Gminy Mirzec.

W dniu 28.08.2024 r. wpłynął do Wójta Gminy Mirzec wniosek od właściciela nieruchomości nr ewid. gr. 25/5, 25/6, 25/7 oraz 25/8 (obręb geodezyjny 0003 Jagodne) w sprawie zaliczenia w/w drogi do kategorii dróg gminnych z uwagi na fakt, iż w/w droga w dużej części przebiega przez tereny oznaczone w Miejscowym Planie Zagospodarowania Przestrzennego Gminy Mirzec jako „RM” tj. tereny zabudowy zagrodowej. Właściciel nieruchomości planuje budowę budynku mieszkalnego jednorodzinne w obrębie terenów przeznaczonych pod zabudowę mieszkaniową leżących bezpośrednio przy w/w drodze (dz. nr ewid. gr. 636 – obręb geodezyjny 0003 Jagodne) tym samym konieczne będzie połączenie jego nieruchomości bezpośrednio z drogą posiadającą status drogi (gminnej) publicznej.

Mając na względzie postanowienia art. 7 ust. 2 i 7a ust. 1 ustawy z dnia 21 marca 1985 r. o drogach publicznych, Wójt Gminy Mirzec wystąpił do Zarządu Powiatu Starachowickiego o wydanie stosownej opinii w sprawie zaliczenia w/w drogi do kategorii dróg gminnych.

Zarząd Powiatu Starachowickiego Uchwałą Nr 132/2024 z dnia 11 września 2024 r. wyraził pozytywną opinię w przedmiocie zaliczenia przedmiotowej drogi do kategorii dróg gminnych publicznych.

Uwzględniając powyższe, wobec spełnienia procedur przewidzianych obowiązującymi przepisami, podjęcie uchwały jest w pełni uzasadnione.

Wójt - Kierownik
Biura Inwestycji
Ryszard Nowak

